

## 臺北市政府教育局 函

地址：110204臺北市信義區市府路1號8樓  
北區

承辦人：張元鈞

電話：02-27208889轉6360

傳真：02-27593361

電子信箱：bw6930@gov.taipei

受文者：臺北市松山區松山國民小學

發文日期：中華民國113年1月25日

發文字號：北市教中字第1133035253號

速別：普通件

密等及解密條件或保密期限：

附件：113學年度外縣市入學桃園市國中新生調查表1份

(30122439\_1133035253\_1\_ATTACHMENT1.ods)

主旨：為本市113學年度國小應屆畢業生設籍桃園市並欲就讀桃

園市國民中學者，請各校依說明事項辦理，請查照。

說明：

- 一、依據桃園市政府教育局113年1月22日桃教中字第1130005486號函。
- 二、請貴校協助調查，倘校內有設籍桃園之本市應屆國小畢業生於113學年度欲返回該市就讀國中（不含私立國中）者，請填寫旨揭調查表，於113年3月1日前，紙本核章免備文逕送至該市學區所屬國中，俾利該市所屬學校辦理新生入學相關作業。
- 三、有關該市113學年度國民中學學區劃分表，請至該市府教育局網站（<https://www.tyc.edu.tw/>）「學校專區/學區資訊」項下查詢。
- 四、檢附113學年度外縣市入學桃園市國中新生調查表1份。

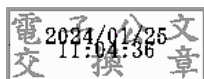
正本：臺北市政府教育局所屬公立國民小學（含附設國立小學）、臺北市私立國民小學

松山國小 1130125



\*QLAA1133000571\*

副本：



裝

訂

線



公文文號：1133000571

主旨：為本市113學年度國小應屆畢業生設籍桃園市並欲就讀桃園市國民中學者，請各校依說明事項辦理，請查照。

★意見欄

1.松山國小 松山國小各組室 註冊組長 郭庭宇 送陳/會 113/01/26 12:59:35

擬：

- 1.訊息公告周知並轉知畢業班導師。
- 2.文陳閱後存查。

2.松山國小 松山國小各組室 周南蘋 送陳/會(代理：教務主任 顏志文) 113/01/29 10:32:26

擬：

- 1.訊息公告周知並轉知畢業班導師。
- 2.文陳閱後存查。

3.松山國小 松山國小各組室 江欣穎 決行(代理：校長 陳冠英) 113/01/29 11:03:42

如擬

TAIPEI  
臺北